

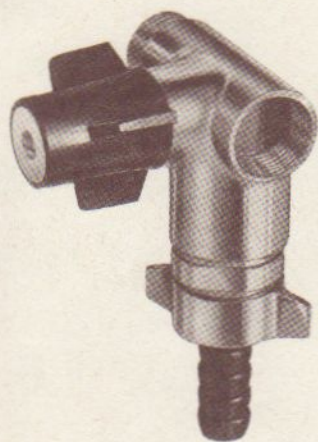
NÁVOD
na
pripojenie
domácich
zariadení
na
vodovodné
potrubie



NÁVOD

na
pripojenie
domácich
zariadení
na
vodovodné
potrubie





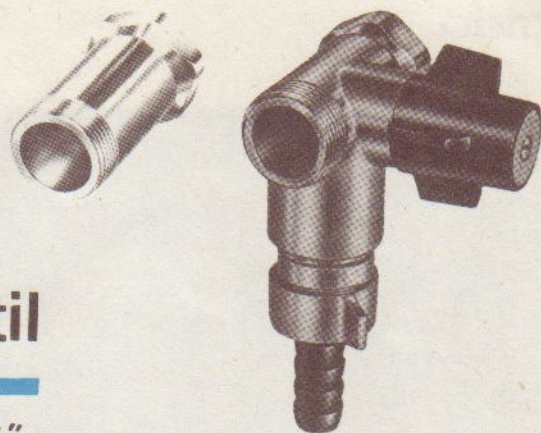
výtokový medziventil

T-214 $\frac{1}{2}$ "

Domáce zariadenia, ako sú automatické práčky, umývačky riadu a pod, dajú sa pripojiť na vodovod pomocou zvláštnych medziventilov, ktoré sa montujú medzi pôvodne nainštalované armatúry a vývody z vodovodného potrubia. Takto sa dosiahne správna prípojka z vodovodu bez väčších stavebnoinštalatérskych prác. Pripojovanie takýchto zariadení na výtokové časti miešacích batérií je z hľadiska hygienického nesprávne.

Výtokový medziventil T-214- $\frac{1}{2}$ " je určený pre montáž do vodovodného potrubia pre všetky prípady, kde boli pôvodne namontované rohové ventily T-66 alebo výtokové ventily T-200, T-210, T-405 a pod. Montáž sa urobí tak, že pôvodný ventil sa odskrutkuje z vodovodného potrubia a namiesto neho sa naskrutkuje medziventil T-214- $\frac{1}{2}$ ", do ktorého sa potom namontuje pôvodne inštalovaný ventil. Znázornenie montáže je na obr. č. 1.

Výtokový medziventil T-215- $\frac{1}{2}$ " je určený na zhotovenie prípojky na nástenných kovových drezových a vaňových batériách. Na vyrovnanie vypätia na prípojke s teplou vodou sa k nemu dodáva vyrovnávací kus. Montáž sa urobí tak, že pôvodná batéria sa odpojí odskrutkovaním presuvných matíc na etážových prípojkách. Na etážové prípojky sa namontuje medziventil na potrubie so studenou vodou a vyrovnávací kus na potrubie s teplou vodou. Na závitoch medziventilu a vyrovnávacieho kusa sa pripojí pôvodná batéria. Na obr. 2 je znázornená montáž medziventilu s batériou staršieho vyhotovenia a na obr. 3 je s batériou novšieho vyhotovenia.



výtokový medziventil

T-215 $\frac{1}{2}$ "

Montovanie medziventilu na porcelánové batérie sa neodporúča a preto v takýchto bytoch je možné prípojku zhotoviť iba u rohových ventilov pomocou medziventilu T-214- $\frac{1}{2}$ " alebo zhotovením zvláštneho vývodu z vodovodného potrubia s použitím výtok. ventilu T-212- $\frac{1}{2}$ ", prípadne výmenou porcelánovej batérie za kovovú (vaňová batéria T-1861, drezová batéria T-497).

U bytových jadier je výmena porcelánovej batérie za kovovú (vaňová batéria T-1868A- $\frac{1}{2}$ " \times 100, drezová batéria T-497- $\frac{1}{2}$ " \times 100) možná iba s použitím pripojovacích nástavcov, ktoré sa na tento účel zvlášť dodávajú pod katalógovým označením T-213. Znázornenie montáže je na obr. č. 4.

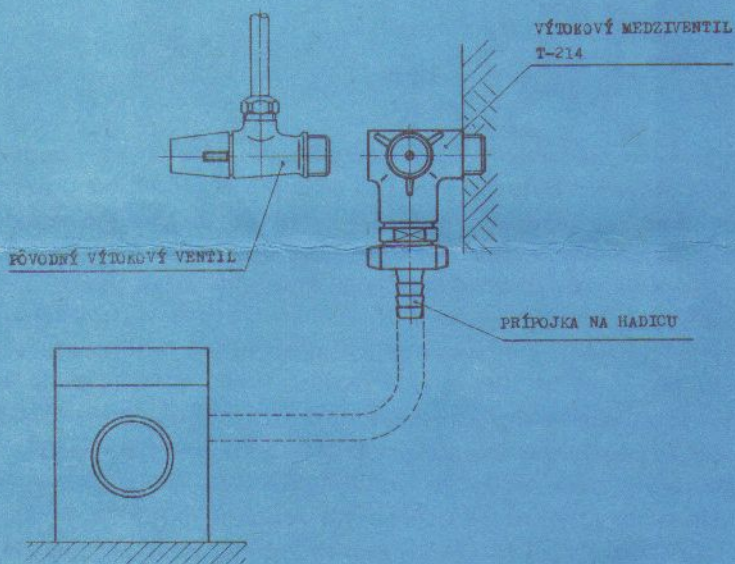
Medziventily sú opatrené ochranným zariadením proti spätnému nasatiu, ktoré v záujme hygienickej ochrany pitnej vody predpisuje ČSN 73 6660. **Abý bola zabezpečená správna funkcia ochranného zariadenia, musia byť medziventily montované tak, aby hadicová prípojka smerovala vždy kolmo nadol.**

Ventilové uzávery na medziventilocho sa odporúča otvárať, iba keď sa dávajú tieto zariadenia do činnosti. Je to z toho dôvodu, aby gumové hadice neboli vystavené trvalým tlakom z vodovodného potrubia, prípadne aby sa nevyšmykli z hadicových prípojek a nespôsobili záplavu v byte.

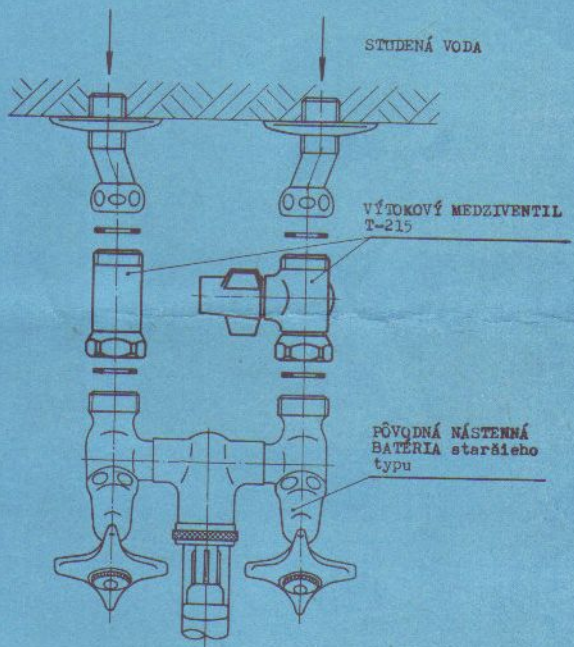
Medziventili T-214 a T-215 sa v prevažnej väčšine bytov dá zhotoviť jednoduchým spôsobom požadované a správne pripojenie na vodovod u rôznych domácich zariadení i u hadice v prípade požiaru, preto pri ich inštalácii postupujte podľa pokynov v tomto návode.

Medziventily typu T 214/1, T 215-1 majú rovnaké použitie ako základné typy T 214 a T 215. Dodávajú sa však bez tesnenia, výpusky a matice R $\frac{3}{4}$.

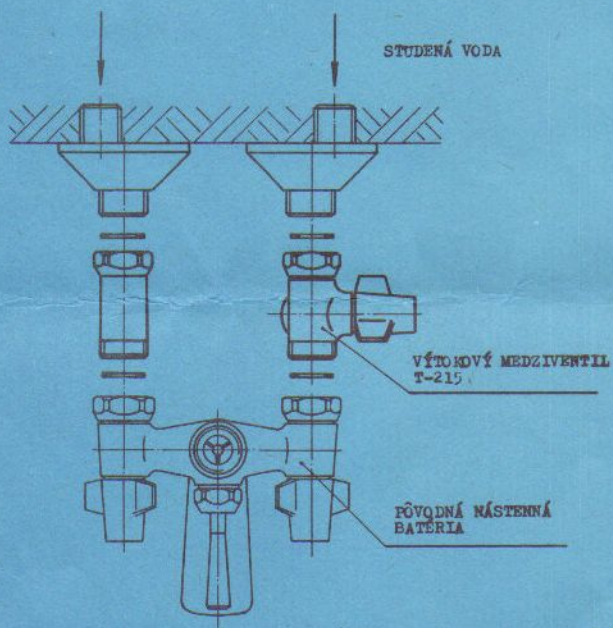
obr. 1



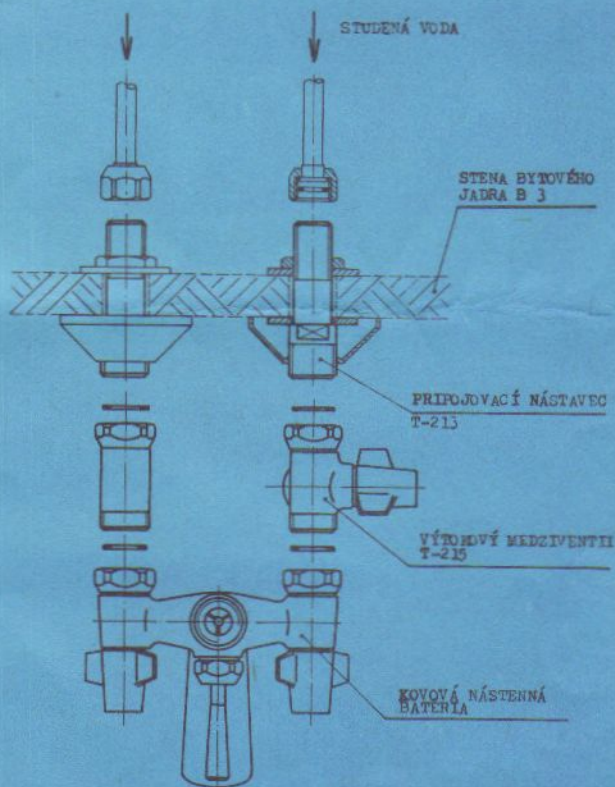
obr.2



Obr. 3



obr. 4

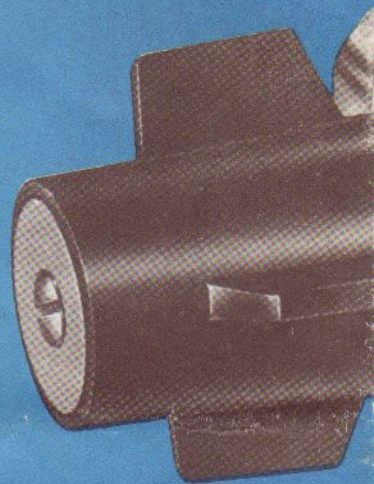


T 214/I



T 215/I





Slovenská armatúrka, n.p., Myjava

Skl. č.: 735-342/8506

Číslo výkr. 1.5997.68

Vytlačili Polygrafické závody, n. p., závod 4, Bratislava